

Earthen Forms Collection | LVT

Crossroads
Hearth
On Grain

Interface®

专为专注或放松而设计。

需要空间让大脑进入高速运转状态, 或者需要一个放松区域小憩一下? 遇见 Earthen Forms, 专为更具禅意的空间而设计。

通过天然木纹的温暖和洞石的冷酷纹理, Earthen Forms 将户外美景带到了室内。此类 LVT 含有 39% 的再生成分, 经久耐用。

从热闹的会议室到安静的专注区域, 3 种错综复杂的有机设计让您的想象力尽情发挥。一系列中性色调和不同形状的模块化地材可供选择, 这些空间可以助力您充满活力或放松身心。



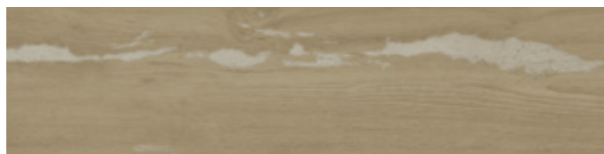




Crossroads 颜色范围



A03401 CORNERSTONE



A03402 MATERIA



A03403 STEPPING STONE



A03404 STRATA





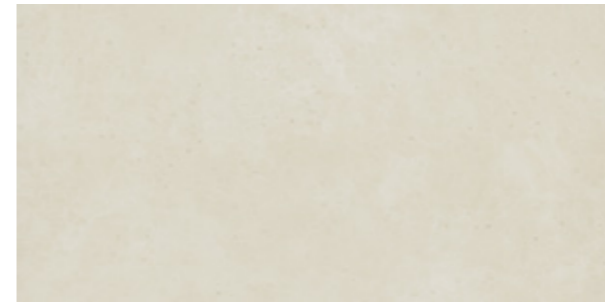
Hearth 颜色范围



A03501 PETRA



A03502 GRIS



A03503 SANDSTONE

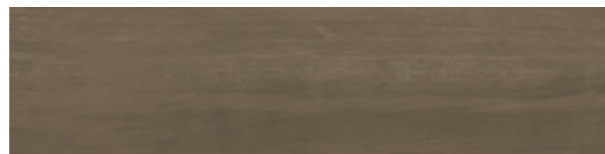


A03504 MARBLE DUST

On Grain 颜色范围



A03301 WHITE OAK VENEER



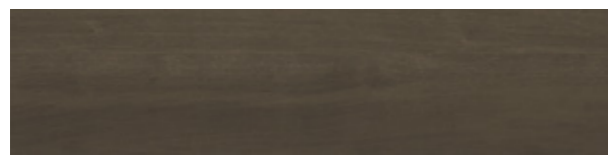
A03302 EUROPEAN WALNUT



A03303 HONEYED OAK



A03304 OILED WALNUT



A03305 BESPOKE TIMBER



A03306 GOLDEN OAK



A03307 PALE ASH



A03308 SMOKEY ASH





LVT 产品 CROSSROADS 颜色 CORNERSTONE 安装方式 上下错拼
地毯产品 ETCHED & THREADED E616 颜色 JUTE 安装方式 上下错拼



产品 HEARTH 颜色 SANDSTONE 安装方式 上下错拼



规格

Earthen Forms Collection | LVT

产品名称/编号	On Grain - A033 Crossroads - A034 Hearth - A035
产品结构	高性能复合地板
耐磨层厚度	0.55 mm
总厚度(公制)	4.5 mm
分级	ISO 10874 Class 33 (公共场合) ISO 10874 Class 42 (轻工通用)
声振降噪	ISO 10140-3 $\Delta L_w = 16\text{dB}$
饰面	CERAMOR+™ 紫外线稳定的陶瓷珠涂层
标称尺寸	On Grain - A033 - 25 x 100 cm Crossroads - A034 - 25 x 100 cm Hearth - A035 - 50 x 100 cm
性能参数	
临界热通量	AS ISO 9239-1 >7kW/m ²
烟度雾	AS ISO 9239-1 <750%.min
尺寸,公差	ISO 24342 >400 mm < 0.35 mm ISO 24342 <400 mm < 0.25 mm
尺寸稳定性	ISO 23999 <0.25%
厚度	ISO 24346 平均值 + 0.20mm
耐光性	ISO 105-B02 ≥6
耐光性	ASTM F1514 $\Delta E < 8$ 平均最大值
耐化学性	EN-ISO 26987 通过
燃烧表现	EN ISO 13501-1 类别 Bfl-S1
VOC 测试	ISO 10580 通过
抗弯折性	ISO 24344 Method A 通过
静态负载	ASTM F970 ≤0.005" (在 1500 psi 时)
脚轮椅测试	ISO 4918 通过
导热性	EN 12667 0.16 W/mK
静电性能	EN 1815 <2kV
防滑性	AS 4586-2013 P3 / R10
环境指标	
总回收含量	39%
成分和生命周期影响	适用于 LVT 的 EPD
可持续性评估	NSF/ANSI 332, 符合认证准则
LEED v4	符合 IEQ: 低排放材料; M&R: EPD 和 EPR
Global Green Tag 国际绿标	绿色等级 A 级
技术信息	
安装	详见英特飞 LVT 在线安装指南
维护	详见英特飞 LVT 在线维护指南
保修	15 年标准 LVT 产品质保
安装方式	上下错拼 人字拼



上下错拼 人字拼

LVT 产品 HEARTH 颜色 GRIS 安装方式 上下错拼
地毯产品 E611 颜色 MARBLE 安装方式 顺铺

请访问 interface.com, 了解我们的 EPD 的最新数据。

为什么选择我们的模块化弹性Sound Choice™ LVT 系列产品？



一体化系统

告别过渡嵌条与双层铺装。我们的模块化 LVT 专为配合模块地毯而设计。产品尺寸和厚度兼容，可与模块地毯相结合，形成嵌入式地毯或相邻连接，无需任何过渡嵌条。此外还可以省去多层铺设的材料费用，从而节约成本。



维护容易

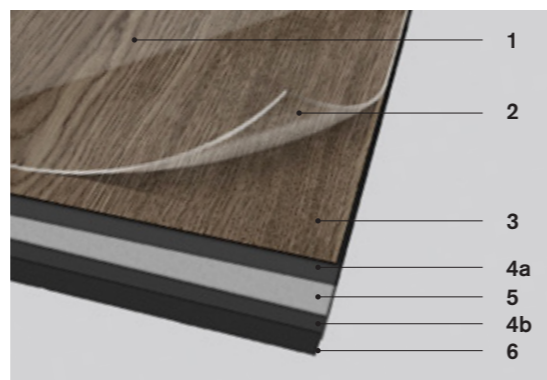
打造可持久保持的独特外观。英特飞 Sound Choice LVT 可延长地板的使用寿命。从湿拖等简单的维护到选择性更换损坏的材材，您的地板投资将经得起时间的考验 - 美丽并且毫不费力。



降低噪音

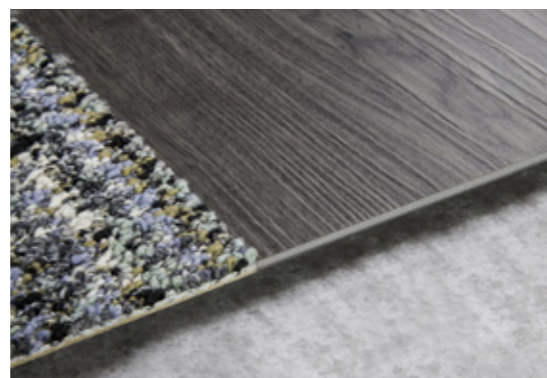
减少干扰。Sound Choice 是一种专门配制的底背，可实现卓越的降噪效果，能显著降低冲击声。

从上到下，性能始终如一



1. **Ceramor+™** 涂层，最大程度减少日常刮擦和磨损。
2. **耐磨层**，高质量耐磨层，弹性和性能可维持 15 年。
3. **印刷薄膜层**，自然材料结合英特飞创新设计，提供出色的视觉效果。
- 4a.4b **核心片材**，坚固的芯材厚度，减少下方透印。
5. **玻璃纤维层**，增强尺寸稳定性和可控灵活性。
7. **Sound Choice™ 底背**，提供舒适体验和出色声学性能。

英特飞Sound Choice LVT和模块地毯可让您从硬质表面无缝过渡到软质表面。无需过渡条。



环境产品声明 (EPD) 是一项经第三方验证的环境认证，被划分为 III 类认证，根据国际标准化组织 (ISO) 14025、14040、14044 和 EN 15804 对产品和商品的生命周期影响进行量化与验证。EPD 帮助注重环保的客户评估产品性能，并在选择产品时做出最佳决策。英特飞地毯产品的 EPD 报告可在官网 interface.com 上查询。



GREENGUARD Gold & FloorScore®

英特飞 LVT 满足室内空气质量的高标准要求并确保极低的 VOC 排放，已获得 GREENGUARD Gold 和 FloorScore® 认证，并符合 CDPH 01350 标准。



NSF/ANSI 332 Silver

本标准评价弹性地板在整个生命周期中的环境影响。



国际绿标绿色等级认证——A级

国际绿标的绿色等级认证是澳大利亚、新西兰和南非绿色建筑委员会认可的产品评级系统。其设立初衷是为了达到绿色之星®的“可持续产品”积分的获得标准。所有英特飞产品均通过“A级”认证。



PVC 最佳实践指南

令人自豪的是我们的产品获得了最佳环境实践 (BEP) PVC 认证，这是对 PVC 制造过程中遵守严格环境和社会标准的认可。该认证与 GBCA 负责任产品框架保持一致，能为获得绿色之星认证 (Green Star certification) 的作出重要贡献。我们对 BEP 准则的承诺体现了我们致力于担负起环境责任和创造卓越的产品。

在 interface.com 上，您能探索更多功能

- 浏览更多产品，保存并分享您收藏的产品。
- 查看产品在各种房间场景中应用的直观图像
- 浏览地面设计、更改颜色、上传您自有图像、下载和分享
- 获取完整产品规格、可持续性认证等
- 注册以获取有关英特飞产品和新闻的最新信息

我们的 EPD 证书和认证能为绿色建筑委员会旗下的绿色之星负责任产品认证贡献分值。

绿色之星认证是澳大利亚绿色建筑委员会针对建筑环境的可持续性评级系统。它用于对新建和现有建筑、新装修和新区开发进行评级。澳大利亚绿色建筑委员会通过负责任信用评分认可负责任产品，通过认可的负责任产品可以为获得绿色之星评级的作出贡献。

我们已尽力准确地呈现产品颜色。然而，由于印刷材料的性质，实际产品的颜色可能略有不同。

请索取样品以查看实际产品颜色。

产品规格可能会受到实际生产公差的影响，如有更改恕不另行通知。不同生产批次间的少许色差实属正常，整体安装规划应将其考虑在内。产品质保以生产商提供的书面质保文件为准。本公司不做任何其它保证，包括但不限于对特定用途的适销性、适用性的任何暗示性的担保。敬请联系您的销售代表，获得书面质保文件。

www.interface.com

Australia

Interface Australia
local toll free: 1800 804 361

India

Interface India
tel: +91 76249 17934

South East Asia

Interface Asia
tel: +65 6478 1510

South Korea

Interface South Korea
tel: +82 2 555 1734

Japan

Interface Japan
tel: +81(0)3-6892-5513

Beijing

Interface China
tel: +86 10 6590 7810

Hong Kong

Interface China
tel: +852 2802 0838

Shanghai

Interface China
tel: +86 21 6340 3868



Climate change is undeniable. And reversible. Our mission is to prove it. **Join the #ClimateTakeBack and help create a climate fit for life.**